

中華民國115年度

新北市總預算案

新北市政府教育局主管

新北市地方教育發展基金
新北市林口區瑞平國民小學

附屬單位預算之分預算
(非營業部分)

新北市林口區瑞平國民小學編

新北市林口區瑞平國民小學
新北市地方教育發展基金
目 次
中 華 民 國 115 年 度

一、業務計畫及預算說明.....	第	1	-	4	頁
二、預算主要表					
1、基金來源、用途及餘絀預計表.....	第	5	-	5	頁
2、基金來源、用途及餘絀預計表說明.....	第	6	-	6	頁
3、現金流量預計表.....	第	7	-	7	頁
三、預算明細表					
1、基金來源明細表.....	第	8	-	8	頁
2、基金用途明細表.....	第	9	-	12	頁
四、預算附表					
單位(或計畫)成本分析表.....	第	13	-	13	頁
五、預算參考表					
1、5年來主要業務計畫分析表.....	第	14	-	14	頁
2、員工人數彙計表.....	第	15	-	15	頁
3、用人費用彙計表-依人員別.....	第	16	-	17	頁
4、用人費用彙計表-依用途別.....	第	18	-	19	頁
5、各項費用彙計表.....	第	20	-	22	頁
六、附 錄					
1、預計平衡表.....	第	23	-	23	頁
2、資本資產明細表.....	第	24	-	24	頁

新 北 市 林 口 區 瑞 平 國 民 小 學

新 北 市 地 方 教 育 發 展 基 金

業 務 計 畫 及 預 算 說 明

中 華 民 國 115 年 度

壹、基金概況

一、設立宗旨及願景

- (一)本校依據「國民教育法」之規定辦理，以養成德、智、體、群、美五育均衡發展之健全國民為宗旨。
- (二)本校自 99 年度起依教育經費編列與管理法第 13 條規定設置「新北市地方教育發展基金」，以促進教育健全發展，提昇教育經費運用績效。

二、施政重點

- (一)培育五育兼備，多元性向發展之健全國民。
- (二)加強生活教育，引導人生正確價值方向和行為態度。
- (三)陶冶並平衡身心發展，促進並調和群己關係。

三、組織概況

本校設置校長 1 人，綜理全校校務，下設教導處、總務處、輔導室、附設幼兒園等單位，員額編制教師 15 人、教保員 1 人、職員 2 人、工友 1 人、廚工 1 人，共計 21 人。

四、基金歸類及屬性

本基金係預算法第 4 條第 1 項第 2 款所定，特定收入來源，供特殊用途之特別收入基金，並編製附屬單位預算。

貳、業務計畫

單位：新臺幣千元

一、基金來源

來源別	本年度預算數	實施內容
財產收入	1	利息收入 1 千元。
政府撥入收入	26,550	公庫撥款收入 2,655 萬元。
規費收入	20	使用規費收入 2 萬元。
教學收入	474	學雜費收入 47 萬 4 千元。

二、基金用途

業務計畫	本年度預算數	實施內容
國民教育業務計畫	26,995	本年度預算編列 2,699 萬 5 千元，計有普通班 6 班、附設幼兒園 1 班，合計 7 班，學生人數 92 人；本計畫擬新購各科教學設備，充實各科教材，以提高教學效能，革新教學方法；辦理場地開放、藝文競賽、數位教學、科學推廣、學生輔導等項目，以期透過各項活動，強健學生身心體魄，增進學生生活智慧；配合校務推動行政處室支援工作，進而增進運作效能。
建築及設備業務計畫	50	本年度預算編列 5 萬元，計有其他設備 5 萬元，辦理充實各項教學及辦公設備暨充實學校館藏圖書。

參、預算概要

一、基金來源及用途之預計

(一)本年度基金來源 2,704 萬 5 千元，較上年度預算數 2,751 萬 6 千元，減少 47 萬 1 千元，約 1.71%，主要係市庫撥款收入減少所致。

(二)本年度基金用途 2,704 萬 5 千元，較上年度預算數 2,751 萬 6 千元，減少 47 萬 1 千元，約 1.71%，主要係用人費用減少所致。

二、基金餘絀之預計

本年度基金來源及用途相抵後，本年度賸餘為 0 元。

三、補辦預算事項：無。

肆、以前年度計畫實施成果概述

一、前(113)年度計畫實施成果概述：基金來源決算數 2,886 萬 1,898 元，基金用途決算數 2,848 萬 5,450 元，賸餘數 37 萬 6,448 元。

二、上年度已過期間(114 年 1 月 1 日至 6 月 30 日止)計畫實施成果概述：

(一)基金來源部分：政府撥入收入 2,078 萬 2,893 元、規費收入 9,000 元、其他收入 10 萬 3,343 元。

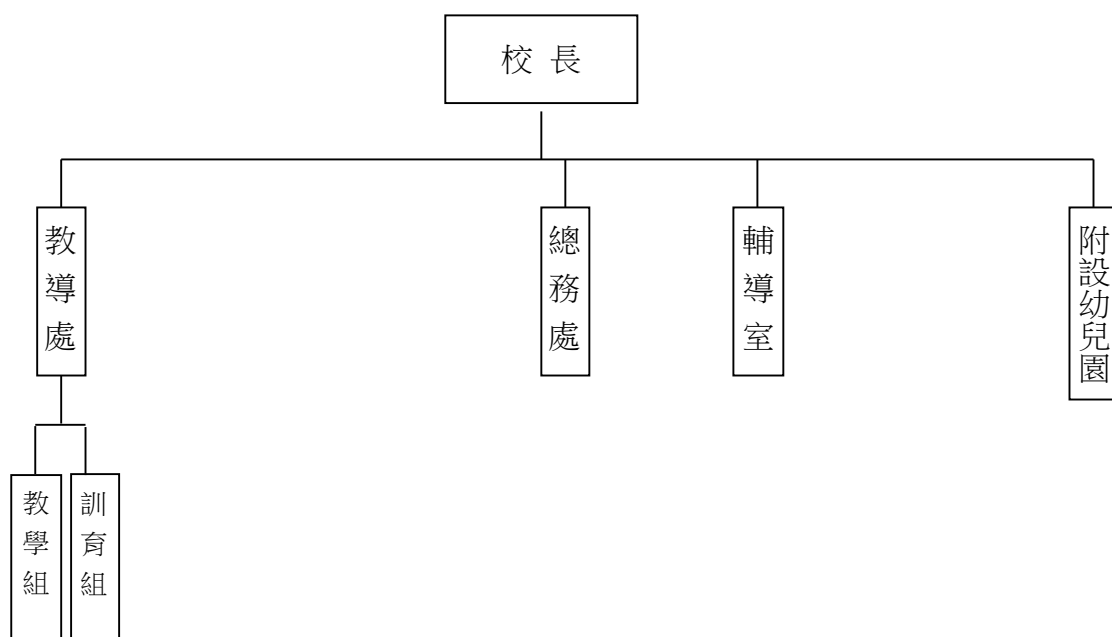
(二)基金用途部分：國民教育業務計畫 1,638 萬 6,766 元、建築及設備業務計畫 4 萬元。

(三)總計 114 年上半年賸餘數 446 萬 8,470 元。

伍、組織系統圖

新北市林口區瑞平國民小學

組織系統圖



員額編制表																						
教育人員					公務人員												技工工友				編制員額總計	
總班級數	總教師人數	校長	教保員	專任運動教練	組長	幹事	護理師或護士	營養師	主任(人)	助理員(人)	書記(人)	人事管理員	主任(會)	佐理員(會)	會計員	留用人員	合計	技工	工友	廚工		合計
7	15	1	1	0	0	1	1	0	0	0	0	0	0	0	0	0	2	0	1	1	2	21

新北市林口區瑞平國民小學
新北市地方教育發展基金
基金來源、用途及餘絀預計表
中華民國115年度

單位：新臺幣千元

前年度決算數	項 目	本年度預算數	上年度預算數	比較增減(-)
28,862	基金來源	27,045	27,516	-471
0	徵收及依法分配收入	0	0	0
0	徵收收入	0	0	0
0	違規罰款收入	0	0	0
16	勞務收入	0	0	0
16	服務收入	0	0	0
10	財產收入	1	1	0
3	財產處分收入	0	0	0
7	利息收入	1	1	0
28,260	政府撥入收入	26,550	27,021	-471
28,260	公庫撥款收入	26,550	27,021	-471
0	政府其他撥入收入	0	0	0
0	規費收入	20	20	0
0	使用規費收入	20	20	0
387	教學收入	474	474	0
387	學雜費收入	474	474	0
189	其他收入	0	0	0
189	雜項收入	0	0	0
28,485	基金用途	27,045	27,516	-471
28,455	國民教育計畫	26,995	27,466	-471
28,455	國民小學教育	26,995	27,466	-471
30	建築及設備計畫	50	50	0
0	交通及運輸設備	0	0	0
30	其他設備	50	50	0
376	本期賸餘 (短絀-)	0	0	0
1,574	期初基金餘額	1,950	1,574	376
0	解繳公庫	0	0	0
1,950	期末基金餘額	1,950	1,574	376

備註：

新北市林口區瑞平國民小學
新北市地方教育發展基金
基金來源、用途及餘絀預計表說明
中華民國 115 年度

壹、基金來源：

- 一、財產收入：本年度預算數為 1 千元，主要為專戶利息收入 1 千元。
- 二、政府撥入收入：本年度預算數為 2,655 萬元，主要為市庫撥款收入 2,655 萬元。
- 三、規費收入：本年度預算數為 2 萬元，主要為學校場地租借收入 2 萬元。
- 四、教學收入：本年度預算數為 47 萬 4 千元，主要為附設幼兒園學生生活費收入 5 萬 4 千元、附設幼兒園學費收入 42 萬元。

貳、基金用途：

- 一、國民教育業務計畫：本年度預算數為 2,699 萬 5 千元，主要擬新購各科教學設備，充實各科教材，以提高教學效能，革新教學方法；辦理場地開放、藝文競賽、數位教學、科學推廣、學生輔導等項目，以期透過各項活動，強健學生身心體魄，增進學生生活智慧；配合校務推動行政處室支援工作，進而增進運作效能。
- 二、建築及設備業務計畫：本年度預算數為 5 萬元，包括其他設備 5 萬元，主要係辦理充實各項教學及辦公設備暨充實學校館藏圖書。

新北市林口區瑞平國民小學
 新北市地方教育發展基金
現金流量預計表
 中華民國115年度

單位：新臺幣千元

項 目	預 算	數	說 明
業務活動之現金流量			
本期賸餘(短絀)		0	
調整非現金項目		0	
流動資產淨減(淨增)		0	
流動負債淨增(淨減)		0	
業務活動之淨現金流入(流出)		0	
其他活動之現金流量			
增加短期債務及其他負債		0	
增加其他負債		0	
增加其他資產		0	
增加其他資產		0	
其他活動之淨現金流入(流出)		0	
現金及約當現金之淨增(淨減)		0	
期初現金及約當現金		5,112	
期末現金及約當現金		5,112	

註：

新北市林口區瑞平國民小學
 新北市地方教育發展基金
基金來源明細表
 中華民國 115 年度

單位：新臺幣千元

科目及業務項目	單位	預 算 數			說 明
		數量 (業務量)	利(費)率	金 額	
財產收入				1	
利息收入	年	1	1,000	1	專戶利息收入
政府撥入收入				26,550	
公庫撥款收入	年	1	26,550,000	26,550	市庫撥款收入
規費收入				20	
使用規費收入	年	1	18,000	18	場地租借(收支併列)
使用規費收入	年	1	2,000	2	場地租借(收支併列)-設置太陽光電發電系統獎勵金
教學收入				474	
學雜費收入	年	1	420,000	420	學費-幼兒園
學雜費收入	年	1	54,000	54	學生活動費(收支併列)-幼兒園
總 計：				27,045	

新北市林口區瑞平國民小學
 新北市地方教育發展基金
基金用途明細表
 中華民國115年度

單位：新臺幣千元

前年度 決算數	業務計畫及 用途別科目	本年度 預算數	上年度 預算數	計畫內容說明
28,455	53 國民教育計畫	26,995	27,466	
28,455	532 國民小學教育	26,995	27,466	
23,952	1 用人費用	21,629	22,209	
14,681	11 正式員額薪資	14,005	14,505	
13,381	113 職員薪金	13,481	13,981	教職員薪資
875		0	0	
425	114 工員工資	524	524	廚工薪資
1,047	12 聘僱及兼職人員薪資	154	154	
55	124 兼職人員酬金	54	54	國小兼任輔導教師減課鐘點費
949		0	0	
43		0	0	
0		100	100	兼代課鐘點費
407	13 加(夜)班費	407	464	
0	131 延長工時加班費	0	44	
407	134 未休假加班費	407	420	未休假加班費
3,143	15 獎金	2,800	2,800	
1,315	151 考績獎金	1,250	1,250	教職員工考績獎金
1,827	152 年終獎金	1,550	1,550	教職員工年終獎金
2,589	16 退休及卹償金	2,498	2,557	
209	161 職員退休及離職金	100	100	長期代理代課教師退職準備金
2,380		1,211	1,069	教職員退休金、撫慰金、獎勵金
0		1,162	1,363	教職員退撫基金提撥
0	162 工員退休及離職金	25	25	廚工退職準備金提撥
2,086	18 福利費	1,765	1,729	
1,692	181 分擔員工保險費	1,300	1,300	教職員工公保、勞保、健保
37	183 傷病醫藥費	55	39	教職員工健康檢查費
160	18Y 其他福利費	40	40	教職員休假補助費(逾10日)
197		240	220	公教人員各項補助(婚喪及生育補助、子女教育補助相關費用)
0		130	130	教職員休假補助費(10日內)
2,127	2 服務費用	2,641	2,526	
286	21 水電費	301	301	
80	212 工作場所電費	0	0	
184		271	271	電費
22	214 工作場所水費	30	30	水費
46	22 郵電費	56	56	
9	221 郵費	20	20	辦公費-郵資
37	222 電話費	36	36	辦公費-電話費
36	23 旅運費	70	70	
0	231 國內旅費	10	10	校外教學-國內旅費
36		60	60	小型學校差旅費
0	24 印刷裝訂與廣告費	40	40	
0	241 印刷及裝訂費	40	40	各項資料印刷裝訂費

新北市林口區瑞平國民小學
新北市地方教育發展基金
基金用途明細表
中華民國115年度

單位：新臺幣千元

前年度 決算數	業務計畫及 用途別科目	本年度 預算數	上年度 預算數	計畫內容說明
15525	修理保養及保固費	285	285	
1252	一般房屋修護費	80	80	辦公房屋相關建物修繕
0		20	20	場地租借(收支併列)-辦公房屋 相關建物修繕
52255	機械及設備修護費	70	70	各項機械及設備修繕
15		15	15	電腦設備及維護管理費
20257	雜項設備修護費	20	20	校園AED維護費
66		60	60	雜項設備修護費
0		20	20	飲水設備維護費
1,52627	一般服務費	1,787	1,672	
326279	外包費	60	60	校園保全服務費
0		312	312	庶務性工作委外辦理費用
1,14027D	計時與計件人員酬金	204	204	小型自立午餐學校廚工補助-1 人
0		1,005	890	校園門禁安全維護費-僱用專人 值勤2人薪資、保險、年終工作 獎金、退職準備及健康檢查費
0		146	146	偏遠交通不便地區交通車隨車 人員薪資-2人
5927F	體育活動費	60	60	教職員工文康活動費
628	專業服務費	30	30	
6285	講課鐘點、稿費、出席 審查及查詢費	10	10	辦公費-學生各項活動講師鐘點 費
028Y	其他專業服務費	12	12	校園環境維護費用
0		8	8	飲水機水質檢測費用
7229	公共關係費	72	72	
72291	公共關係費	72	72	首長特別費(6,000元*12月)
3213	材料及用品費	420	422	
32132	用品消耗	420	422	
219321	辦公(事務)用品	84	84	辦公費-辦公(事務)用之消耗及 非消耗品
6		6	6	推動學校健康促進政策經費
0		30	30	學生活動費(收支併列)-辦理幼 兒園學生各項活動相關用品
0		69	73	辦公及教學相關用品
8322	報章雜誌	8	8	辦公費-訂閱圖書、報紙及雜誌 相關費用
39323	農業與園藝用品及環境 美化費	50	50	辦公費-校園綠美化及環境清潔 衛生用品
8324	化學藥劑與實驗用品	55	55	教學實驗用品
16328	醫療用品(非醫療院所 使用)	25	25	辦公費-健康中心醫療保健用品
3		3	3	健康中心衛生保健費

新北市林口區瑞平國民小學
 新北市地方教育發展基金
基金用途明細表
 中華民國115年度

單位：新臺幣千元

前年度 決算數	業務計畫及 用途別科目	本年度 預算數	上年度 預算數	計畫內容說明
032Y	其他用品消耗	14	14	學生活動費(收支併列)-辦理幼兒園學生校外教學活動相關費用
7		19	17	運動會相關經費
14		15	15	辦公費-畢業典禮活動各項經費
0		25	25	辦理各項活動經費
0		17	17	社團活動經費
2,0194	租金、償債、利息及相關手續費	2,225	2,225	
1,99944	交通及運輸設備租金	2,200	2,200	
1,999442	車租	2,200	2,200	偏遠交通不便地區交通車租賃費
2045	雜項設備租金	25	25	
20451	雜項設備租金	25	25	辦公費-影印機租金
367	會費、捐助、補助、分攤、照護、救濟與交流活動費	62	66	
171	會費	2	2	
1713	職業團體會費	2	2	辦公費-護理師、營養師公會會費
2872	捐助、補助與獎助	39	43	
6726	獎助學員生給與	2	6	國小低收入戶學生助學金
0		6	6	國小原住民學生獎學金
072Y	其他捐助、補助與獎助	10	10	學生活動費(收支併列)-辦理幼兒園學生各項活動之獎品
0		2	2	幼兒園兒童節禮物
22		0	0	
0		15	15	教師節紀念品
0		4	4	國小兒童節禮物
774	補貼、獎勵、慰問、照護與救濟	6	6	
5743	獎勵費用	6	0	資深優良教師獎勵金
2744	慰問、照護及濟助金	0	6	
075	競賽及交流活動費	15	15	
0751	技能競賽	15	15	辦公費-參加各項競賽活動相關費用
09	其他	18	18	
091	其他支出	18	18	
091Y	其他	18	18	偏遠交通不便地區交通車隨車人員保險費
305M	建築及設備計畫	50	50	
305M4	其他設備	50	50	

新北市林口區瑞平國民小學
 新北市地方教育發展基金
基金用途明細表
 中華民國115年度

單位：新臺幣千元

前年度 決算數	業務計畫及 用途別科目	本年度 預算數	上年度 預算數	計畫內容說明
305	購建固定資產、無形資產、非理財目的之長期投資及營舍與設施工程支出	50	50	
3051	購建固定資產	50	50	
20514	購置機械及設備	40	40	充實各項教學及辦公設備
10516	購置雜項設備	10	10	充實學校館藏圖書
28,485	總計	27,045	27,516	

新北市林口區瑞平國民小學
 新北市地方教育發展基金
單位（或計畫）成本分析表
 中華民國 115 年度

單位：新臺幣千元

計 畫 別	單位	單位成本 (元)或 平均利 (費)率	數量	預 算 數	說 明
國民教育計畫				26,995	
國民小學教育				26,995	
建築及設備計畫				50	
其他設備				50	
合 計				27,045	

新北市林口區瑞平國民小學
 新北市地方教育發展基金
 5年來主要業務計畫分析表

中華民國 115 年度

單位：新臺幣千元

年度及項目	單位	數量	單位成本(元)或平均利(費)率	預(決)算數	說明
本年度預算數				27,045	
國民教育計畫				26,995	
建築及設備計畫				50	
上年度預算數				27,516	
國民教育計畫				27,466	
建築及設備計畫				50	
前年度決算數				28,485	
國民教育計畫				28,455	
建築及設備計畫				30	
112年度決算數				27,340	
國民教育計畫				27,290	
建築及設備計畫				50	
111年度決算數				26,632	
國民教育計畫				26,583	
建築及設備計畫				50	

新北市林口區
 新北市地方
用人費用
 中華民國

科 目	正式員 額薪資	聘僱人 員薪資	加(夜) 班費	津 貼	獎 金			退休及
					年終獎金	考績獎金	其他	退休金
總 計	14,005		407		1,550	1,250		2,498
國民教育計畫	14,005		407		1,550	1,250		2,498
正式人員	14,005		407		1,550	1,250		1,287
兼任人員								
其他人員								1,211

1、「計時與計件人員酬金」：僱用專人值勤1,005千元、自立午餐及幼兒園廚工204千元、偏遠不便交通車隨車人員146千元。

2、考績獎金：依公務人員考績法第7、8、12條暨公立高級中等以下學校教師成績考核辦法第4條等規定，預算人數20人，預算金額為1,250千元。年終獎金：依據行政院各年度訂定之軍公教人員年終工作獎金發給注意事項，預算人數20人，預算金額為1,550千元。

瑞平國民小學
教育發展基金
彙計表
115年度

單位：新臺幣千元

卹償金	資遣費	福 利 費				提繳費	合 計	兼任人員 用人費用	總 計
		分擔保 險費	傷病醫 藥費	提撥福 利金	其他				
		1,300	55		410		21,475	154	21,629
		1,300	55		410		21,475	154	21,629
		1,300	55		410		20,264		20,264
								154	154
							1,211		1,211

新北市林口區
新北市地方
用人費用
中華民國

科 目	正式員 額薪資	聘僱人 員薪資	加(夜) 班費	津 貼	獎 金			退休及
					年終獎金	考績獎金	其他	退休金
總 計	14,005		407		1,550	1,250		2,498
國民教育計畫	14,005		407		1,550	1,250		2,498
職員薪金	13,481							
工員工資	524							
兼職人員酬金								
未休假加班費			407					
考績獎金						1,250		
年終獎金					1,550			
職員退休及離職金								2,473
工員退休及離職金								25
分擔員工保險費								
傷病醫藥費								
其他福利費								

1、「計時與計件人員酬金」：僱用專人值勤1,005千元、自立午餐及幼兒園廚工204千元、偏遠不便交通車隨車人員146千元。

2、考績獎金：依公務人員考績法第7、8、12條暨公立高級中等以下學校教師成績考核辦法第4條等規定，預算人數20人，預算金額為1,250千元。年終獎金：依據行政院各年度訂定之軍公教人員年終工作獎金發給注意事項，預算人數20人，預算金額為1,550千元。

瑞平國民小學
教育發展基金
彙計表
115年度

單位：新臺幣千元

卹償金	資遣費	福 利 費				提繳費	合 計	兼任人員 用人費用	總 計
		分擔保 險費	傷病醫 藥費	提撥福 利金	其他				
		1,300	55		410		21,475	154	21,629
		1,300	55		410		21,475	154	21,629
							13,481		13,481
							524		524
								154	154
							407		407
							1,250		1,250
							1,550		1,550
							2,473		2,473
							25		25
		1,300					1,300		1,300
			55				55		55
					410		410		410

新北市林口區瑞平國民小學
新北市地方教育發展基金
各項費用彙計表
中華民國115年度

單位：新臺幣千元

前年度 決算數	上年度 預算數	科目	本年度預算數			
			合計	國民教育計畫	建築及設備計畫	
23,952	22,209	用人費用	21,629	21,629	0	
14,681	14,505	正式員額薪資	14,005	14,005	0	
14,256	13,981	職員薪金	13,481	13,481	0	
425	524	工員工資	524	524	0	
1,047	154	聘僱及兼職人員薪資	154	154	0	
1,047	154	兼職人員酬金	154	154	0	
407	464	加(夜)班費	407	407	0	
	44	延長工時加班費	0	0	0	
407	420	未休假加班費	407	407	0	
3,143	2,800	獎金	2,800	2,800	0	
1,315	1,250	考績獎金	1,250	1,250	0	
1,827	1,550	年終獎金	1,550	1,550	0	
2,589	2,557	退休及卹償金	2,498	2,498	0	
2,589	2,532	職員退休及離職金	2,473	2,473	0	
	25	工員退休及離職金	25	25	0	
2,086	1,729	福利費	1,765	1,765	0	
1,692	1,300	分擔員工保險費	1,300	1,300	0	
37	39	傷病醫藥費	55	55	0	
357	390	其他福利費	410	410	0	
2,127	2,526	服務費用	2,641	2,641	0	
286	301	水電費	301	301	0	
264	271	工作場所電費	271	271	0	
22	30	工作場所水費	30	30	0	
46	56	郵電費	56	56	0	
9	20	郵費	20	20	0	
37	36	電話費	36	36	0	
36	70	旅運費	70	70	0	
36	70	國內旅費	70	70	0	
	40	印刷裝訂與廣告費	40	40	0	
	40	印刷及裝訂費	40	40	0	

新北市林口區瑞平國民小學
新北市地方教育發展基金
各項費用彙計表
中華民國115年度

單位：新臺幣千元

前年度 決算數	上年度 預算數	科目	本年度預算數			
			合計	國民教育計畫	建築及設備計畫	
155	285	修理保養及保固費	285	285	0	
1	100	一般房屋修護費	100	100	0	
67	85	機械及設備修護費	85	85	0	
86	100	雜項設備修護費	100	100	0	
1,526	1,672	一般服務費	1,787	1,787	0	
326	372	外包費	372	372	0	
1,140	1,240	計時與計件人員酬金	1,355	1,355	0	
59	60	體育活動費	60	60	0	
6	30	專業服務費	30	30	0	
6	10	講課鐘點、稿費、出席審查及查詢費	10	10	0	
	20	其他專業服務費	20	20	0	
72	72	公共關係費	72	72	0	
72	72	公共關係費	72	72	0	
321	422	材料及用品費	420	420	0	
321	422	用品消耗	420	420	0	
225	193	辦公（事務）用品	189	189	0	
8	8	報章雜誌	8	8	0	
39	50	農業與園藝用品及環境美化費	50	50	0	
8	55	化學藥劑與實驗用品	55	55	0	
19	28	醫療用品(非醫療院所使用)	28	28	0	
21	88	其他用品消耗	90	90	0	
2,019	2,225	租金、償債、利息及相關手續費	2,225	2,225	0	
1,999	2,200	交通及運輸設備租金	2,200	2,200	0	
1,999	2,200	車租	2,200	2,200	0	
20	25	雜項設備租金	25	25	0	
20	25	雜項設備租金	25	25	0	

新北市林口區瑞平國民小學
 新北市地方教育發展基金
各項費用彙計表
 中華民國115年度

單位：新臺幣千元

前 年 度 決 算 數	上 年 度 預 算 數	科 目	本 年 度 預 算 數				
			合 計	國民教育計 畫	建築及設備 計畫		
30	50	購建固定資產、無形資 產、非理財目的之長期 投資及營舍與設施工程 支出	50	0	50		
30	50	購建固定資產	50	0	50		
20	40	購置機械及設備	40	0	40		
10	10	購置雜項設備	10	0	10		
36	66	會費、捐助、補助、分 攤、照護、救濟與交流 活動費	62	62	0		
1	2	會費	2	2	0		
1	2	職業團體會費	2	2	0		
28	43	捐助、補助與獎助	39	39	0		
6	12	獎助學員生給與	8	8	0		
22	31	其他捐助、補助與 獎助	31	31	0		
7	6	補貼、獎勵、慰 問、照護與救濟	6	6	0		
5		獎勵費用	6	6	0		
2	6	慰問、照護及濟助 金	0	0	0		
	15	競賽及交流活動費	15	15	0		
	15	技能競賽	15	15	0		
	18	其他	18	18	0		
	18	其他支出	18	18	0		
	18	其他	18	18	0		
28,485	27,516	合 計	27,045	26,995	50		

新北市林口區瑞平國民小學
 新北市地方教育發展基金
預計平衡表
 中華民國115年12月31日

單位：新臺幣千元

113年12月31日 實 際 數	科 目	115年12月31日 預 計 數	114年12月31日 預 計 數	比較增減
5,773	資 產 合 計	5,773	5,773	0
5,773	資 產	5,773	5,773	0
5,112	流動資產	5,112	5,112	0
5,112	現金	5,112	5,112	0
5,112	銀行存款	5,112	5,112	0
0	預付款項	0	0	0
0	預付費用	0	0	0
662	其他資產	662	662	0
662	什項資產	662	662	0
662	暫付及待結轉帳 項	662	662	0
52,013	代管資產	52,013	52,013	0
-52,013	應付代管資產	-52,013	-52,013	0
3,823	負 債	3,823	3,823	0
3,424	流動負債	3,424	3,424	0
3,424	應付款項	3,424	3,424	0
3,424	應付代收款	3,424	3,424	0
0	其他應付款	0	0	0
399	其他負債	399	399	0
399	什項負債	399	399	0
399	存入保證金	399	399	0
0	暫收及待結轉帳 項	0	0	0
1,950	基金餘額	1,950	1,950	0
1,950	基金餘額	1,950	1,950	0
1,950	基金餘額	1,950	1,950	0
1,950	累積餘額	1,950	1,950	0
5,773	負債及基金餘額合計	5,773	5,773	0

新北市林口區瑞平國民小學

新北市地方教育發展基金

資本資產明細表

中華民國115年度

單位：新臺幣千元

項 目	取得成本 (期初餘額)	以前年度 累計折舊/ 長期投資 評價	本 年 度 變 動					本年度累 計折舊/長 期投資評 價變動數	期末餘額
			增 加		減 少		主要增減 原因說明		
			金 額	類 型	金 額	類 型			
非理財目的之長期投資									
土地									
土地改良物									
房屋及建築									
機械及設備	4,283	3,393	40	(1)			8	922	
交通及運輸設備	254	216					14	24	
雜項設備	5,428	3,696	10	(1)			979	763	
購建中固定資產									
租賃資產									
租賃權益改良									
電腦軟體	33				13	(11)		20	
權利									
發展中之無形資產									
其他無形資產									
遞耗資產									
其他									
合計	9,998	7,305	50		13		1,001	1,729	

註：