

中華民國114年度

# 新 北 市 總 預 算 案

新北市政府教育局主管

新北市地方教育發展基金  
新北市林口區瑞平國民小學

附屬單位預算之分預算  
(非營業部分)

新北市林口區瑞平國民小學編



新北市林口區瑞平國民小學  
新北市地方教育發展基金  
目 次  
中 華 民 國 114 年度

一、業務計畫及預算說明.....	第	1	-	4	頁
二、預算主要表					
1、基金來源、用途及餘絀預計表.....	第	5	-	5	頁
2、基金來源、用途及餘絀預計表說明.....	第	6	-	6	頁
3、現金流量預計表.....	第	7	-	7	頁
三、預算明細表					
1、基金來源明細表.....	第	8	-	8	頁
2、基金用途明細表.....	第	9	-	12	頁
四、預算附表					
單位(或計畫)成本分析表.....	第	13	-	13	頁
五、預算參考表					
1、5年來主要業務計畫分析表.....	第	14	-	14	頁
2、員工人數彙計表.....	第	15	-	15	頁
3、用人費用彙計表-依人員別.....	第	16	-	17	頁
4、用人費用彙計表-依用途別.....	第	18	-	19	頁
5、各項費用彙計表.....	第	20	-	22	頁
六、附 錄					
1、預計平衡表.....	第	23	-	23	頁
2、資本資產明細表.....	第	24	-	24	頁



# 新 北 市 林 口 區 瑞 平 國 民 小 學

## 新 北 市 地 方 教 育 發 展 基 金

### 業務計畫及預算說明

中華民國 114 年度

#### 壹、基金概況

##### 一、設立宗旨及願景

- (一)本校依據「國民教育法」之規定辦理，以養成德、智、體、群、美五育均衡發展之健全國民為宗旨。
- (二)本校自 99 年度起依教育經費編列與管理法第 13 條規定設置「新北市地方教育發展基金」，以促進教育健全發展，提昇教育經費運用績效。

##### 二、施政重點

- (一)培育五育兼備，多元性向發展之健全國民。
- (二)加強生活教育，引導人生正確價值方向和行為態度。
- (三)陶冶並平衡身心發展，促進並調和群己關係。

##### 三、組織概況

本校設置校長 1 人，綜理全校校務，下設教導處、總務處、輔導室、附設幼兒園等單位，員額編制教師 15 人、教保員 1 人、職員 2 人、工友 1 人、廚工 1 人，共計 21 人。

##### 四、基金歸類及屬性

本基金係預算法第 4 條第 1 項第 2 款所定，特定收入來源，供特殊用途之特別收入基金，並編製附屬單位預算。

## 貳、業務計畫

單位：新臺幣千元

### 一、基金來源

來源別	本年度預算數	實施內容
財產收入	1	利息收入 1 千元。
政府撥入收入	27,021	公庫撥款收入 2,702 萬 1 千元。
規費收入	20	使用規費收入 2 萬元。
教學收入	474	學雜費收入 47 萬 4 千元。

### 二、基金用途

業務計畫	本年度預算數	實施內容
國民教育業務計畫	27,466	本年度預算編列 2,746 萬 6 千元，計有普通班 6 班、附設幼兒園 1 班，合計 7 班，學生人數 95 人；本計畫擬新購各科教學設備，充實各科教材，以提高教學效能，革新教學方法；辦理場地開放、藝文競賽、數位教學、科學推廣、學生輔導等項目，以期透過各項活動，強健學生身心體魄，增進學生生活智慧；配合校務推動行政處室支援工作，進而增進運作效能。
建築及設備業務計畫	50	本年度預算編列 5 萬元，計有其他設備 5 萬元，辦理充實各項教學及辦公設備暨充實學校館藏圖書。

### 參、預算概要

#### 一、基金來源及用途之預計

(一)本年度基金來源 2,751 萬 6 千元，較上年度預算數 2,719 萬 5 千元，增加 32 萬 1 千元，約 1.18%，主要係場地租借收入增加所致。

(二)本年度基金用途 2,751 萬 6 千元，較上年度預算數 2,719 萬 5 千元，增加 32 萬 1 千元，約 1.18%，主要係用人費用增加所致。

#### 二、基金餘絀之預計

本年度基金來源及用途相抵後，本年度賸餘為 0 元。

#### 三、補辦預算事項：無。

### 肆、以前年度計畫實施成果概述

一、前（112）年度計畫實施成果概述：基金來源決算數 2,734 萬 5,927 元，基金用途決算數 2,733 萬 9,521 元，賸餘數 6,406 元。

二、上年度已過期間（113 年 1 月 1 日至 6 月 30 日止）計畫實施成果概述：

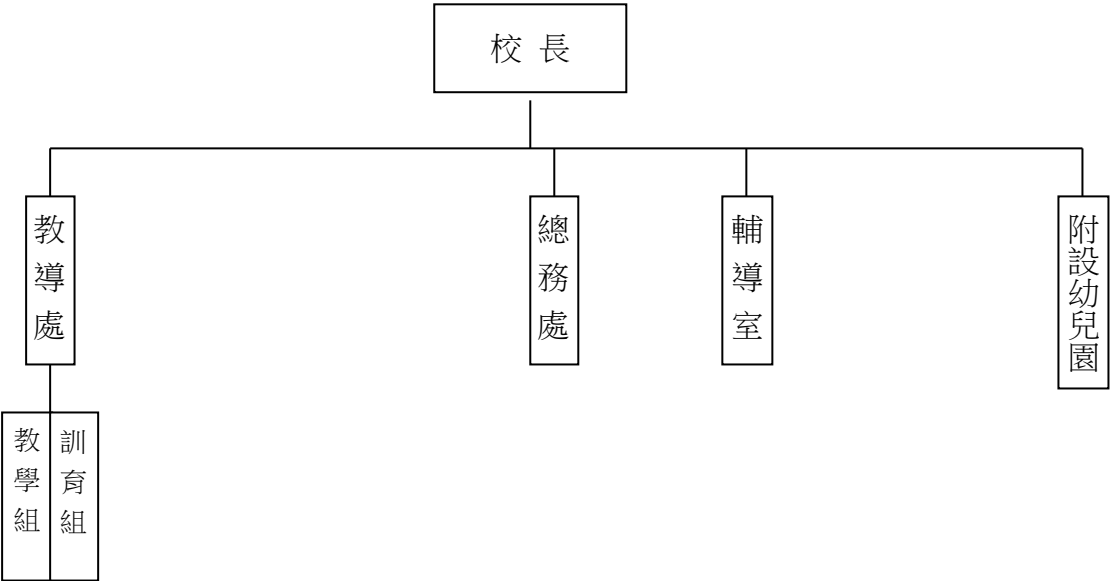
(一)基金來源部分：勞務收入 7,900 元、財產收入 2,403 元、政府撥入收入 2,089 萬 9,210 元、教學收入 20 萬 5,200 元。

(二)基金用途部分：國民教育業務計畫 1,553 萬 2,758 元、建築及設備計畫 2 萬元。。

(三)總計 113 年上半年賸餘數 556 萬 1,955 元。

伍、組織系統圖

新北市林口區瑞平國民小學  
組 織 系 統 圖



員額編制表																						
教育人員					公務人員													技工工友				編 制 員 額 總 計
總 班 級 數	總 教 師 人 數	校 長	教 保 員	專 任 運 動 教 練	組 長	幹 事	護 理 師 或 護 士	營 養 師	主 任 (人)	助 理 員 (人)	書 記 (人)	人 事 管 理 員	主 任 (會)	佐 理 員 (會)	會 計 員	留 用 人 員	合 計	技 工	工 友	廚 工	合 計	
7	15	1	1	0	0	1	1	0	0	0	0	0	0	0	0	0	2	0	1	1	2	21



新北市林口區瑞平國民小學  
 新北市地方教育發展基金  
**基金來源、用途及餘絀預計表**  
 中華民國114年度

單位：新臺幣千元

前年度決算數	項 目	本年度預算數	上年度預算數	比較增減(一)
27,346	基金來源	27,516	27,195	321
0	徵收及依法分配收入	0	0	0
0	違規罰款收入	0	0	0
16	勞務收入	0	18	-18
16	服務收入	0	18	-18
12	財產收入	1	1	0
2	財產處分收入	0	0	0
10	利息收入	1	1	0
26,885	政府撥入收入	27,021	26,702	319
26,885	公庫撥款收入	27,021	26,702	319
0	政府其他撥入收入	0	0	0
0	規費收入	20	0	20
0	使用規費收入	20	0	20
427	教學收入	474	474	0
427	學雜費收入	474	474	0
6	其他收入	0	0	0
6	雜項收入	0	0	0
27,340	基金用途	27,516	27,195	321
27,290	國民教育計畫	27,466	27,145	321
27,290	國民小學教育	27,466	27,145	321
50	建築及設備計畫	50	50	0
0	交通及運輸設備	0	0	0
50	其他設備	50	50	0
6	本期賸餘（短絀－）	0	0	0
1,567	期初基金餘額	1,574	1,567	6
0	解繳公庫	0	0	0
1,574	期末基金餘額	1,574	1,567	6

備註：

新北市林口區瑞平國民小學  
新北市地方教育發展基金  
基金來源、用途及餘絀預計表說明  
中華民國 114 年度

壹、基金來源：

- 一、財產收入：本年度預算數為 1 千元，主要為專戶利息收入 1 千元。
- 二、政府撥入收入：本年度預算數為 2,702 萬 1 千元，主要為市庫撥款收入 2,702 萬 1 千元。
- 三、規費收入：本年度預算數為 2 萬元，主要為學校場地租借收入 2 萬元。
- 四、教學收入：本年度預算數為 47 萬 4 千元，主要為附設幼兒園學生活動費收入 5 萬 4 千元、附設幼兒園學費收入 42 萬元。

貳、基金用途：

- 一、國民教育業務計畫：本年度預算數為 2,746 萬 6 千元，主要擬新購各科教學設備，充實各科教材，以提高教學效能，革新教學方法；辦理場地開放、藝文競賽、數位教學、科學推廣、學生輔導等項目，以期透過各項活動，強健學生身心體魄，增進學生生活智慧；配合校務推動行政處室支援工作，進而增進運作效能。
- 二、建築及設備業務計畫：本年度預算數為 5 萬元，包括其他設備 5 萬元，主要係辦理充實各項教學及辦公設備暨充實學校館藏圖書。

新  
北  
市  
林  
口  
區  
瑞  
平  
國  
民  
小  
學  
新  
北  
市  
地  
方  
教  
育  
發  
展  
基  
金  
現  
金  
流  
量  
預  
計  
表  
中  
華  
民  
國  
114  
年  
度

單位：新臺幣千元

項	目	預	算	數	說	明
業務活動之現金流量						
本期賸餘(短絀)				0		
調整非現金項目				0		
流動資產淨減(淨增)				0		
流動負債淨增(淨減)				0		
業務活動之淨現金流入(流出)				0		
其他活動之現金流量						
增加短期債務及其他負債				0		
增加其他負債				0		
增加其他資產				0		
增加其他資產				0		
其他活動之淨現金流入(流出)				0		
現金及約當現金之淨增(淨減)				0		
期初現金及約當現金				4,868		
期末現金及約當現金				4,868		

註：

新北市林口區瑞平國民小學  
新北市地方教育發展基金  
**基金來源明細表**  
中 華 民 國 114年 度

單位：新臺幣千元

科目及業務項目	單 位	預 算 數			說 明
		數量 (業務量)	利(費)率	金 額	
財產收入				1	
利息收入	年	1	1,000	1	專戶利息收入
政府撥入收入				27,021	
公庫撥款收入	年	1	27,021,000	27,021	市庫撥款收入
規費收入				20	
使用規費收入	年	1	2,000	2	場地租借(收支併列)-新 北市市管公有房舍屋頂 設置太陽光電發電系統 標租案獎勵金
使用規費收入	年	1	18,000	18	場地租借(收支併列)
教學收入				474	
學雜費收入	年	1	54,000	54	學生活動費(收支併 列)-幼兒園
學雜費收入	年	1	420,000	420	學費-幼兒園
總 計：				27,516	

新北市林口區瑞平國民小學  
 新北市地方教育發展基金  
**基金用途明細表**  
 中華民國114年度

單位：新臺幣千元

前年度 決算數	業務計畫及 用途別科目	本年度 預算數	上年度 預算數	計畫內容說明
27,290	53 國民教育計畫	27,466	27,145	
27,290	532 國民小學教育	27,466	27,145	
23,236	1 用人費用	22,209	21,933	
14,434	11 正式員額薪資	14,505	14,205	
13,586	113 職員薪金	13,981	13,681	教職員薪資
449		0	0	
398	114 工員工資	524	524	廚工薪資
748	12 聘僱及兼職人員薪資	154	154	
133	124 兼職人員酬金	54	54	國小兼任輔導教師減課鐘點費
561		0	0	
54		0	0	
0		100	100	兼代課鐘點費
420	13 加(夜)班費	464	450	
0	131 延長工時加班費	44	44	偏遠交通不便地區交通車隨車人員加班費
420	134 未休假加班費	420	406	未休假加班費
3,106	15 獎金	2,800	2,800	
1,384	151 考績獎金	1,250	1,250	教職員工考績獎金
1,722	152 年終獎金	1,550	1,550	教職員工年終獎金
2,548	16 退休及卹償金	2,557	2,595	
188	161 職員退休及離職金	100	100	長期代理代課教師退職準備金
2,360		1,363	1,242	教職員退撫基金提撥
0		1,069	1,228	教職員退休金、撫慰金、獎勵金
0	162 工員退休及離職金	25	25	廚工退職準備金提撥
1,980	18 福利費	1,729	1,729	
1,569	181 分擔員工保險費	1,300	1,300	教職員工公保、勞保、健保
0	183 傷病醫藥費	39	39	教職員健康檢查費
133	18Y 其他福利費	40	40	教職員休假補助費(逾10日)
278		220	220	公教人員各項補助(婚喪及生育補助、子女教育補助相關費用)
0		130	130	教職員休假補助費(10日內)
2,142	2 服務費用	2,526	2,558	
257	21 水電費	301	381	
0	212 工作場所電費	0	80	
239		271	271	電費
18	214 工作場所水費	30	30	水費
44	22 郵電費	56	56	
8	221 郵費	20	20	辦公費-郵資
36	222 電話費	36	36	辦公費-電話費
26	23 旅運費	70	70	
0	231 國內旅費	10	10	校外教學-國內旅費
26		60	60	小型學校差旅費
0	24 印刷裝訂與廣告費	40	40	

新北市林口區瑞平國民小學  
 新北市地方教育發展基金  
**基金用途明細表**  
 中華民國114年度

單位：新臺幣千元

前年度 決算數	業務計畫及 用途別科目	本年度 預算數	上年度 預算數	計畫內容說明
0241	印刷及裝訂費	40	40	各項資料印刷裝訂費
14925	<b>修理保養及保固費</b>	285	284	
0252	一般房屋修護費	80	80	辦公房屋相關建物修繕
0		20	18	場地租借(收支併列)-辦公房屋 相關建物修繕
43255	機械及設備修護費	70	70	各項機械及設備修繕
15		15	15	電腦設備及維護管理費
0257	雜項設備修護費	20	20	校園AED維護費
90		20	21	飲水設備維護費
0		60	60	雜項設備修護費
1,59427	<b>一般服務費</b>	1,672	1,633	
18279	外包費	0	0	
358		60	60	校園保全服務費
0		312	312	庶務性工作委外辦理費用
1,15627D	計時與計件人員酬金	204	204	小型自立午餐學校廚工補助-1 人
32		0	0	
0		890	856	校園門禁安全維護費-僱用專人 值勤2人薪資、保險、年終工作 獎金及退職準備
0		146	141	偏遠交通不便地區交通車隨車 人員薪資-2人
3027F	體育活動費	60	60	教職員工文康活動費
028	<b>專業服務費</b>	30	22	
0285	講課鐘點、稿費、出席 審查及查詢費	10	10	辦公費-學生各項活動講師鐘點 費
028Y	其他專業服務費	12	12	校園環境維護費用
0		8	0	飲水機水質檢測費用
7229	<b>公共關係費</b>	72	72	
72291	公共關係費	72	72	首長特別費(6,000元*12月)
1203	<b>材料及用品費</b>	422	431	
12032	用品消耗	422	431	
27321	辦公(事務)用品	84	84	辦公費-辦公(事務)用之消耗及 非消耗品
0		30	30	學生活動費(收支併列)-辦理幼 兒園學生各項活動相關用品
6		6	6	推動學校健康促進政策經費
0		73	80	辦公及教學相關用品
5322	報章雜誌	8	8	辦公費-訂閱圖書、報紙及雜誌 相關費用
28323	農業與園藝用品及環境 美化費	50	50	辦公費-校園綠美化及環境清潔 衛生用品
13324	化學藥劑與實驗用品	55	55	教學實驗用品

新北市林口區瑞平國民小學  
 新北市地方教育發展基金  
**基金用途明細表**  
 中華民國114年度

單位：新臺幣千元

前年度 決算數	業務計畫及 用途別科目	本年度 預算數	上年度 預算數	計畫內容說明
18328	醫療用品(非醫療院所 使用)	25	25	辦公費-健康中心醫療保健用品
3		3	3	健康中心衛生保健費
2032Y	其他用品消耗	17	19	運動會相關經費
0		15	15	辦公費-畢業典禮活動各項經費
0		14	14	學生活動費(收支併列)-辦理幼 兒園學生校外教學活動相關費 用
0		25	25	辦理各項活動經費
0		17	17	社團活動經費
1,7384	租金、償債、利息及相關 手續費	2,225	2,125	
1,73844	交通及運輸設備租金	2,200	2,100	
1,738442	車租	2,200	2,100	偏遠交通不便地區交通車租賃 費
045	雜項設備租金	25	25	
0451	雜項設備租金	25	25	辦公費-影印機租金
537	會費、捐助、補助、分 攤、照護、救濟與交流活 動費	66	80	
171	會費	2	2	
1713	職業團體會費	2	2	辦公費-護理師、營養師公會會 費
2872	捐助、補助與獎助	43	44	
3726	獎助學員生給與	0	0	
5		6	6	國小低收入戶學生助學金
0		6	6	國小原住民學生獎學金
2072Y	其他捐助、補助與獎助	2	2	幼兒園兒童節禮物
0		10	10	學生活動費(收支併列)-辦理幼 兒園學生各項活動之獎品
0		15	15	教師節紀念品
0		4	5	國小兒童節禮物
2474	補貼、獎勵、慰問、照 護與救濟	6	19	
13743	獎勵費用	0	13	資深優良教師獎勵金
5		0	0	
6744	慰問、照護及濟助金	6	6	退休(職)人員三節慰問金
075	競賽及交流活動費	15	15	
0751	技能競賽	15	15	辦公費-參加各項競賽活動相關 費用
09	其他	18	18	
091	其他支出	18	18	
091Y	其他	18	18	偏遠交通不便地區交通車隨車 人員保險費

新北市林口區瑞平國民小學  
 新北市地方教育發展基金  
**基金用途明細表**  
 中華民國114年度

單位：新臺幣千元

前年度 決算數	業務計畫及 用途別科目		本年度 預算數	上年度 預算數	計畫內容說明
505M	建築及設備計畫		50	50	
505M4	其他設備		50	50	
505	購建固定資產、無形資 產、非理財目的之長期投 資及營舍與設施工程支出		50	50	
5051	購建固定資產		50	50	
0514	購置機械及設備		40	40	充實各項教學及辦公設備
50516	購置雜項設備		10	10	充實學校館藏圖書
27,340	總計		27,516	27,195	



新  
北  
市  
林  
口  
區  
瑞  
平  
國  
民  
小  
學  
新  
北  
市  
地  
方  
教  
育  
發  
展  
基  
金  
單  
位  
（  
或  
計  
畫  
）  
成  
本  
分  
析  
表  
中  
華  
民  
國  
114  
年  
度

單位：新臺幣千元

計 畫 別	單位	單位成本 (元)或 平 均 利 (費) 率	數量	預 算 數	說 明
國民教育計畫				27,466	
國民小學教育				27,466	
建築及設備計畫				50	
其他設備				50	
合 計				27,516	

新北市林口區瑞平國民小學  
 新北市地方教育發展基金  
 5 年來主要業務計畫分析表

中 華 民 國 114 年 度

單位：新臺幣千元

年 度 及 項 目	單位	數量	單位成 本(元)或平 均利(費)率	預（決）算 數	說 明
本年度預算數				27,516	
國民教育計畫				27,466	
建築及設備計畫				50	
上年度預算數				27,195	
國民教育計畫				27,145	
建築及設備計畫				50	
前年度決算數				27,340	
國民教育計畫				27,290	
建築及設備計畫				50	
111年度決算數				26,632	
國民教育計畫				26,583	
建築及設備計畫				50	
110年度決算數				24,928	
國民教育計畫				24,545	
建築及設備計畫				384	

## 單位:人

註1：1.聘用及約僱人員係指基金按其法定組織編制，依「聘用人員聘用條例」及「行政院與所屬中央及地方各機關約僱人員僱用辦法」規定聘用或約僱之人員，非依前開規定之聘僱人員，概不列入本表。  
2.其他兼任人員係指有關機關兼辦基金業務之現職人員，應說明領有兼職酬金之人數。

註2：僱用專人值勤2人、自立午餐及幼兒園廚工1人、偏遠不便交通車隨車人員2人。

新  
北  
市  
林  
口  
區  
新  
北  
市  
地  
方  
用  
人  
費  
用  
中  
華  
民  
國

[illegible]

1、「計時與計件人員酬金」:僱用專人值勤890千元、自立午餐及幼兒園廚工204千元、偏遠不便交通車隨車人員146千元。

2、考績獎金：依公務人員考績法第7、8、12條暨公立高級中等以下學校教師成績考核辦法第4條等規定，預算人數20人，預算金額為1,250千元。年終獎金：依據行政院各年度訂定之軍公教人員年終工作獎金發給注意事項，預算人數20人，預算金額為1,550千元。

瑞平國民小學  
教育發展基金  
彙計表  
114年度

單位：新臺幣千元

卹償金	資遣費	福 利 費				提繳費	合 計	兼任人員 用人費用	總 計
卹償金		分擔保 險費	傷病醫 藥費	提撥福 利金	其他				
		1,300	39		390		22,055	154	22,209
		1,300	39		390		22,055	154	22,209
		1,300	39		390		20,986		20,986
								154	154
							1,069		1,069

新北市林口區  
 新北市地方  
**用人費用**  
 中華民國

科 目	正式員 額薪資	聘僱人 員薪資	加(夜) 班費	津 貼	獎 金			退休及
					年終獎金	考績獎金	其他	退休金
總 計	14,505		464		1,550	1,250		2,557
國民教育計畫	14,505		464		1,550	1,250		2,557
職員薪金	13,981							
工員工資	524							
兼職人員酬金								
延長工時加班費			44					
未休假加班費			420					
考績獎金						1,250		
年終獎金					1,550			
職員退休及離職金								2,532
工員退休及離職金								25
分擔員工保險費								
傷病醫藥費								
其他福利費								

1、「計時與計件人員酬金」:僱用專人值勤890千元、自立午餐及幼兒園廚工204千元、偏遠不便交通車隨車人員146千元。

2、考績獎金：依公務人員考績法第7、8、12條暨公立高級中等以下學校教師成績考核辦法第4條等規定，預算人數20人，預算金額為1,250千元。年終獎金：依據行政院各年度訂定之軍公教人員年終工作獎金發給注意事項，預算人數20人，預算金額為1,550千元。

瑞平國民小學  
教育發展基金  
彙計表  
114年度

單位：新臺幣千元

卹償金	資遣費	福 利 費				提繳費	合 計	兼任人員 用人費用	總 計
		分擔保 險費	傷病醫 藥費	提撥福 利金	其他				
		1,300	39		390		22,055	154	22,209
		1,300	39		390		22,055	154	22,209
							13,981		13,981
							524		524
								154	154
							44		44
							420		420
							1,250		1,250
							1,550		1,550
							2,532		2,532
							25		25
		1,300					1,300		1,300
			39				39		39
					390		390		390

新北市林口區瑞平國民小學  
 新北市地方教育發展基金  
**各項費用彙計表**  
 中華民國114年度

單位：新臺幣千元

前 年 度 決 算 數	上 年 度 預 算 數	科 目	本 年 度 預 算 數				
			合 計	國民教育計畫	建築及設備計畫		
23,236	21,933	用人費用	22,209	22,209	0		
14,434	14,205	正式員額薪資	14,505	14,505	0		
14,035	13,681	職員薪金	13,981	13,981	0		
398	524	工員工資	524	524	0		
748	154	聘僱及兼職人員薪資	154	154	0		
748	154	兼職人員酬金	154	154	0		
420	450	加（夜）班費	464	464	0		
	44	延長工時加班費	44	44	0		
420	406	未休假加班費	420	420	0		
3,106	2,800	獎金	2,800	2,800	0		
1,384	1,250	考績獎金	1,250	1,250	0		
1,722	1,550	年終獎金	1,550	1,550	0		
2,548	2,595	退休及卹償金	2,557	2,557	0		
2,548	2,570	職員退休及離職金	2,532	2,532	0		
	25	工員退休及離職金	25	25	0		
1,980	1,729	福利費	1,729	1,729	0		
1,569	1,300	分擔員工保險費	1,300	1,300	0		
	39	傷病醫藥費	39	39	0		
411	390	其他福利費	390	390	0		
2,142	2,558	服務費用	2,526	2,526	0		
257	381	水電費	301	301	0		
239	351	工作場所電費	271	271	0		
18	30	工作場所水費	30	30	0		
44	56	郵電費	56	56	0		
8	20	郵費	20	20	0		
36	36	電話費	36	36	0		
26	70	旅運費	70	70	0		
26	70	國內旅費	70	70	0		
	40	印刷裝訂與廣告費	40	40	0		
	40	印刷及裝訂費	40	40	0		



新北市林口區瑞平國民小學  
 新北市地方教育發展基金  
**各項費用彙計表**  
 中華民國114年度

單位：新臺幣千元

前 年 度 決 算 數	上 年 度 預 算 數	科 目	本 年 度 預 算 數				
			合 計	國民教育計畫	建築及設備計畫		
149	284	修理保養及保固費	285	285	0		
	98	一般房屋修護費	100	100	0		
58	85	機械及設備修護費	85	85	0		
90	101	雜項設備修護費	100	100	0		
1,594	1,633	一般服務費	1,672	1,672	0		
376	372	外包費	372	372	0		
1,188	1,201	計時與計件人員酬金	1,240	1,240	0		
30	60	體育活動費	60	60	0		
	22	專業服務費	30	30	0		
	10	講課鐘點、稿費、出席審查及查詢費	10	10	0		
	12	其他專業服務費	20	20	0		
72	72	公共關係費	72	72	0		
72	72	公共關係費	72	72	0		
120	431	材料及用品費	422	422	0		
120	431	用品消耗	422	422	0		
33	200	辦公（事務）用品	193	193	0		
5	8	報章雜誌	8	8	0		
28	50	農業與園藝用品及環境美化費	50	50	0		
13	55	化學藥劑與實驗用品	55	55	0		
21	28	醫療用品(非醫療院所使用)	28	28	0		
20	90	其他用品消耗	88	88	0		
1,738	2,125	租金、償債、利息及相關手續費	2,225	2,225	0		
1,738	2,100	交通及運輸設備租金	2,200	2,200	0		
1,738	2,100	車租	2,200	2,200	0		
	25	雜項設備租金	25	25	0		
	25	雜項設備租金	25	25	0		

新北市林口區瑞平國民小學  
 新北市地方教育發展基金  
**各項費用彙計表**  
 中華民國114年度

單位：新臺幣千元

前 年 度 算 數	上 年 度 預 算 數	科 目	本 年 度 預 算 數				
			合 計	國民教育計畫	建築及設備計畫		
50	50	購建固定資產、無形資產、非理財目的之長期投資及營舍與設施工程支出	50	0	50		
50	50	購建固定資產	50	0	50		
	40	購置機械及設備	40	0	40		
50	10	購置雜項設備	10	0	10		
53	80	會費、捐助、補助、分攤、照護、救濟與交流活動費	66	66	0		
1	2	會費	2	2	0		
1	2	職業團體會費	2	2	0		
28	44	捐助、補助與獎助	43	43	0		
8	12	獎助學員生給與	12	12	0		
20	32	其他捐助、補助與獎助	31	31	0		
24	19	補貼、獎勵、慰問、照護與救濟	6	6	0		
18	13	獎勵費用	0	0	0		
6	6	慰問、照護及濟助金	6	6	0		
	15	競賽及交流活動費	15	15	0		
	15	技能競賽	15	15	0		
	18	其他	18	18	0		
	18	其他支出	18	18	0		
	18	其他	18	18	0		
27,340	27,195	合 計	27,516	27,466	50		

新北市林口區瑞平國民小學  
 新北市地方教育發展基金  
**預計平衡表**  
 中華民國114年12月31日

單位：新臺幣千元

112年12月31日 實 際 數	科 目	114年12月31日 預 計 數	113年12月31日 預 計 數	比較增減
5,462	資 產 合 計	5,462	5,462	0
5,462	資 產	5,462	5,462	0
4,868	流動資產	4,868	4,868	0
4,868	現金	4,868	4,868	0
4,868	銀行存款	4,868	4,868	0
0	預付款項	0	0	0
0	預付費用	0	0	0
594	其他資產	594	594	0
594	什項資產	594	594	0
594	暫付及待結轉帳 項	594	594	0
52,459	代管資產	52,459	52,459	0
-52,459	應付代管資產	-52,459	-52,459	0
3,888	負 債	3,888	3,888	0
3,539	流動負債	3,539	3,539	0
3,539	應付款項	3,539	3,539	0
3,539	應付代收款	3,539	3,539	0
0	其他應付款	0	0	0
350	其他負債	350	350	0
350	什項負債	350	350	0
350	存入保證金	350	350	0
0	暫收及待結轉帳 項	0	0	0
1,574	基金餘額	1,574	1,574	0
1,574	基金餘額	1,574	1,574	0
1,574	基金餘額	1,574	1,574	0
1,574	累積餘額	1,574	1,574	0
5,462	負債及基金餘額合計	5,462	5,462	0

新北市林口區瑞平國民小學

新北市地方教育發展基金

資本資產明細表

中華民國114年度

單位：新臺幣千元

項 目	取得成本 (期初餘額)	以前年度 累計折舊/ 長期投資 評價	本 年 度 變 動					本年度累 計折舊/長 期投資評 價變動數	期末餘額
			增 加		減 少		主要增減 原因說明		
			金 額	類型	金 額	類型			
非理財目的之長期投資									
土地									
土地改良物									
房屋及建築									
機械及設備	4,399	3,140	40	(1)				800	499
交通及運輸設備	254	202							52
雜項設備	5,512	3,646	10	(1)				991	885
購建中固定資產									
租賃資產									
租賃權益改良									
電腦軟體	46				28	(11)			18
權利									
發展中之無形資產									
其他無形資產									
遞耗資產									
其他									
合計	10,211	6,988	50		28			1,791	1,454

註：

主辦會計人員：

會計室主任翁珮琪

基金主持人：

校長范瑞瑩