

中華民國113年度

# 新 北 市 總 預 算

新北市政府教育局主管

新北市地方教育發展基金  
新北市林口區瑞平國民小學

附屬單位預算之分預算  
(非營業部分)

(法定版)

新北市林口區瑞平國民小學編



新北市林口區瑞平國民小學  
新北市地方教育發展基金  
目 次  
中 華 民 國 113 年度

一、業務計畫及預算說明.....	第	1	-	4	頁
二、預算主要表					
1、基金來源、用途及餘絀預計表.....	第	5	-	5	頁
2、基金來源、用途及餘絀預計表說明.....	第	6	-	6	頁
3、現金流量預計表.....	第	7	-	7	頁
三、預算明細表					
1、基金來源明細表.....	第	8	-	8	頁
2、基金用途明細表.....	第	9	-	12	頁
四、預算附表					
單位(或計畫)成本分析表.....	第	13	-	13	頁
五、預算參考表					
1、5年來主要業務計畫分析表.....	第	14	-	14	頁
2、員工人數彙計表.....	第	15	-	15	頁
3、用人費用彙計表-依人員別.....	第	16	-	17	頁
4、用人費用彙計表-依用途別.....	第	18	-	19	頁
5、各項費用彙計表.....	第	20	-	22	頁
六、附 錄					
1、預計平衡表.....	第	23	-	23	頁
2、資本資產明細表.....	第	24	-	24	頁



# 新 北 市 林 口 區 瑞 平 國 民 小 學

## 新 北 市 地 方 教 育 發 展 基 金

### 業務計畫及預算說明

中華民國 113 年度

#### 壹、基金概況

##### 一、設立宗旨及願景

- (一)本校依據「國民教育法」之規定辦理，以養成德、智、體、群、美五育均衡發展之健全國民為宗旨。
- (二)本校自 99 年度起依教育經費編列與管理法第 13 條規定設置「新北市地方教育發展基金」，以促進教育健全發展，提昇教育經費運用績效。

##### 二、施政重點

- (一)培育五育兼備，多元性向發展之健全國民。
- (二)加強生活教育，引導人生正確價值方向和行為態度。
- (三)陶冶並平衡身心發展，促進並調和群己關係。

##### 三、組織概況

本校設置校長 1 人，綜理全校校務，下設教導處、總務處、輔導室、附設幼兒園等單位，員額編制教師 15 人、教保員 1 人、職員 2 人、工友 1 人、廚工 1 人，共計 21 人。

##### 四、基金歸類及屬性

本基金係預算法第 4 條第 1 項第 2 款所定，特定收入來源，供特殊用途之特別收入基金，並編製附屬單位預算。

## 貳、業務計畫

單位：新臺幣千元

### 一、基金來源

來源別	本年度預算數	實施內容
勞務收入	18	服務收入 1 萬 8 千元。
財產收入	1	利息收入 1 千元。
政府撥入收入	26,702	公庫撥款收入 2,670 萬 2 千元。
教學收入	474	學雜費收入 47 萬 4 千元。

### 二、基金用途

業務計畫	本年度預算數	實施內容
國民教育業務計畫	27,145	本年度預算編列 2,714 萬 5 千元，計有普通班 6 班、附設幼兒園 1 班，合計 7 班，學生人數 101 人；本計畫擬新購各科教學設備，充實各科教材，以提高教學效能，革新教學方法；辦理場地開放、藝文競賽、數位教學、科學推廣、學生輔導等項目，以期透過各項活動，強健學生身心體魄，增進學生生活智慧；配合校務推動行政處室支援工作，進而增進運作效能。
建築及設備業務計畫	50	本年度預算編列 5 萬元，計有其他設備 5 萬元，辦理充實各項教學及辦公設備暨充實學校館藏圖書。

### 參、預算概要

#### 一、基金來源及用途之預計

(一)本年度基金來源 2,719 萬 5 千元，較上年度預算數 2,578 萬 2 千元，增加 141 萬 3 千元，約 5.48%，主要係市庫撥款收入增加所致。

(二)本年度基金用途 2,719 萬 5 千元，較上年度預算數 2,578 萬 2 千元，增加 141 萬 3 千元，約 5.48%，主要係用人費用增加所致。

#### 二、基金餘絀之預計

本年度基金來源及用途相抵後，本期賸餘為 0。

#### 三、補辦預算事項：無。

### 肆、以前年度計畫實施成果概述

一、前（111）年度計畫實施成果概述：基金來源決算數 2,665 萬 1,481 元，基金用途決算數 2,663 萬 2,483 元，賸餘數 1 萬 8,998 元。

二、上年度已過期間（112 年 1 月 1 日至 6 月 30 日止）計畫實施成果概述：

(一)基金來源部分：勞務收入 8,000 元、政府撥入收入 2,019 萬 1,417 元、教學收入 21 萬 3,300 元。

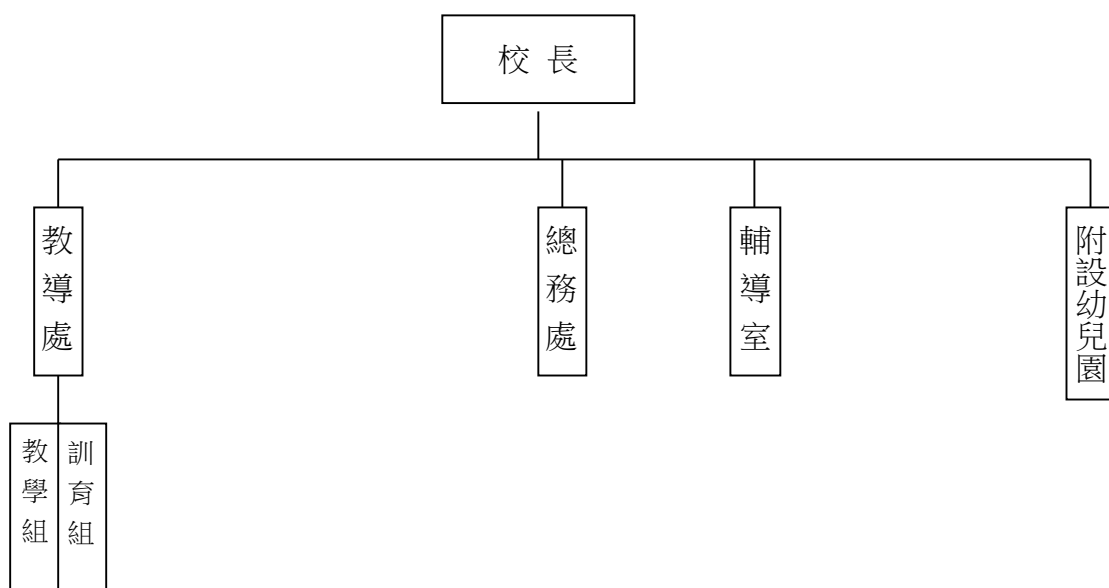
(二)基金用途部分：國民教育業務計畫 1,487 萬 9,845 元。

(三)總計 112 年上半年賸餘數 553 萬 2,872 元。

## 伍、組織系統圖

### 新北市林口區瑞平國民小學

#### 組 織 系 統 圖



員額編制表																						
教育人員					公務人員												技工工友				編制員額總計	
總班級數	總教師人數	校長	教保員	專任運動教練	組長	幹事	護理師或護士	營養師	主任(人)	助理員(人)	書記(人)	人事管理員	主任(會)	佐理員(會)	會計員	留用人員	合計	技工	工友	廚工		合計
7	15	1	1	0	0	1	1	0	0	0	0	0	0	0	0	0	2	0	1	1	2	21



新北市林口區瑞平國民小學  
 新北市地方教育發展基金  
**基金來源、用途及餘絀預計表**  
 中華民國113年度

單位：新臺幣千元

前年度決算數	項 目	本年度預算數	上年度預算數	比較增減(一)
26,651	基金來源	27,195	25,782	1,413
0	徵收及依法分配收入	0	0	0
0	違規罰款收入	0	0	0
19	勞務收入	18	18	0
19	服務收入	18	18	0
9	財產收入	1	1	0
6	財產處分收入	0	0	0
4	利息收入	1	1	0
26,001	政府撥入收入	26,702	25,289	1,413
26,001	公庫撥款收入	26,702	25,289	1,413
0	政府其他撥入收入	0	0	0
623	教學收入	474	474	0
623	學雜費收入	474	474	0
0	其他收入	0	0	0
0	雜項收入	0	0	0
26,632	基金用途	27,195	25,782	1,413
26,583	國民教育計畫	27,145	25,732	1,413
26,583	國民小學教育	27,145	25,732	1,413
50	建築及設備計畫	50	50	0
0	交通及運輸設備	0	0	0
50	其他設備	50	50	0
19	本期賸餘（短絀－）	0	0	0
1,548	期初基金餘額	1,567	1,548	19
0	解繳公庫	0	0	0
1,567	期末基金餘額	1,567	1,548	19

備註：

新北市林口區瑞平國民小學  
新北市地方教育發展基金  
基金來源、用途及餘絀預計表說明  
中華民國 113 年度

壹、基金來源：

- 一、勞務收入：本年度預算數為 1 萬 8 千元，主要為學校場地租借收入 1 萬 8 千元。
- 二、財產收入：本年度預算數為 1 千元，主要為專戶利息收入 1 千元。
- 三、政府撥入收入：本年度預算數為 2,670 萬 2 千元，主要為市庫撥款收入 2,670 萬 2 千元。
- 四、教學收入：本年度預算數為 47 萬 4 千元，主要為附設幼兒園學生活動費收入 5 萬 4 千元、附設幼兒園學費收入 42 萬元。

貳、基金用途：

- 一、國民教育業務計畫：本年度預算數為 2,714 萬 5 千元，主要擬新購各科教學設備，充實各科教材，以提高教學效能，革新教學方法；辦理場地開放、藝文競賽、數位教學、科學推廣、學生輔導等項目，以期透過各項活動，強健學生身心體魄，增進學生生活智慧；配合校務推動行政處室支援工作，進而增進運作效能。
- 二、建築及設備業務計畫：本年度預算數為 5 萬元，包括其他設備 5 萬元，主要係辦理充實各項教學及辦公設備暨充實學校館藏圖書。

## 單位：新臺幣千元

註：

新北市林口區瑞平國民小學  
新北市地方教育發展基金  
**基金來源明細表**  
中 華 民 國 113年 度

單位：新臺幣千元

科目及業務項目	單 位	預 算 數			說 明
		數量 (業務量)	利(費)率	金 額	
勞務收入				18	
服務收入	年	1	18,000	18	場地租借(收支併列)
財產收入				1	
利息收入	年	1	1,000	1	專戶利息收入
政府撥入收入				26,702	
公庫撥款收入	年	1	26,702,000	26,702	市庫撥款收入
教學收入				474	
學雜費收入	年	1	54,000	54	學生活動費(收支併列)-幼兒園
學雜費收入	年	1	420,000	420	學費-幼兒園
總 計：				27,195	

新北市林口區瑞平國民小學  
新北市地方教育發展基金  
**基金用途明細表**  
中華民國113年度

單位：新臺幣千元

前年度 決算數	業務計畫及 用途別科目	本年度 預算數	上年度 預算數	計畫內容說明
26,583	53 國民教育計畫	27,145	25,732	
26,583	532 國民小學教育	27,145	25,732	
22,764	1 用人費用	21,933	21,012	
14,095	11 正式員額薪資	14,205	13,404	
13,227	113 職員薪金	13,681	12,880	教職員薪資
470		0	0	
398	114 工員工資	524	524	廚工薪資
881	12 聘僱及兼職人員薪資	154	152	
9	124 兼職人員酬金	54	52	國小兼任輔導教師減課鐘點費
816		0	0	
56		0	0	
0		100	100	兼代課鐘點費
406	13 加(夜)班費	450	370	
0	131 延長工時加班費	44	44	偏遠交通不便地區交通車隨車人員加班費
406	134 未休假加班費	406	326	未休假加班費
3,013	15 獎金	2,800	2,800	
1,360	151 考績獎金	1,250	1,250	教職員工考績獎金
1,653	152 年終獎金	1,550	1,550	教職員工年終獎金
2,579	16 退休及卹償金	2,595	2,595	
143	161 職員退休及離職金	100	100	長期代理代課教師退職準備金
2,436		1,242	1,242	教職員退撫基金提撥
0		1,228	1,228	教職員退休金、撫慰金、獎勵金
0	162 工員退休及離職金	25	25	廚工退職準備金提撥
1,791	18 福利費	1,729	1,691	
1,423	181 分擔員工保險費	1,300	1,300	教職員工公保、勞保、健保
30	183 傷病醫藥費	39	39	教職員健康檢查費
155	18Y 其他福利費	40	40	教職員休假補助費(逾10日)
184		220	182	公教人員各項補助(婚喪及生育補助、子女教育補助相關費用)
0		130	130	教職員休假補助費(10日內)
2,153	2 服務費用	2,558	2,393	
244	21 水電費	381	301	
0	212 工作場所電費	80	0	學校教室冷氣電費
227		271	271	電費
17	214 工作場所水費	30	30	水費
48	22 郵電費	56	56	
10	221 郵費	20	20	辦公費-郵資
38	222 電話費	36	36	辦公費-電話費
16	23 旅運費	70	70	
0	231 國內旅費	10	10	校外教學-國內旅費
16		60	60	小型學校差旅費
0	24 印刷裝訂與廣告費	40	40	

新北市林口區瑞平國民小學  
 新北市地方教育發展基金  
**基金用途明細表**  
 中華民國113年度

單位：新臺幣千元

前年度 決算數	業務計畫及 用途別科目	本年度 預算數	上年度 預算數	計畫內容說明
0241	印刷及裝訂費	40	40	各項資料印刷裝訂費
21125	<b>修理保養及保固費</b>	284	264	
0252	一般房屋修護費	80	80	辦公房屋相關建物修繕
0		18	18	場地租借(收支併列)-辦公房屋 相關建物修繕
94255	機械及設備修護費	70	70	各項機械及設備修繕
15		15	15	電腦設備及維護管理費
0257	雜項設備修護費	20	0	校園AED維護費
102		21	21	飲水設備維護費
0		60	60	雜項設備修護費
1,55627	<b>一般服務費</b>	1,633	1,568	
364279	外包費	60	60	校園保全服務費
0		312	312	庶務性工作委外辦理費用
1,15227D	計時與計件人員酬金	204	204	小型自立午餐學校廚工補助-1 人
0		856	818	校園門禁安全維護費-僱用專人 值勤2人薪資、保險、年終工作 獎金及退職準備
0		141	134	偏遠交通不便地區交通車隨車 人員薪資-2人
4027F	體育活動費	60	40	教職員工文康活動費
628	<b>專業服務費</b>	22	22	
6285	講課鐘點、稿費、出席 審查及查詢費	10	10	辦公費-學生各項活動講師鐘點 費
028Y	其他專業服務費	12	12	校園環境維護費用
7229	<b>公共關係費</b>	72	72	
72291	公共關係費	72	72	應業務需要加強公共關係之費 用
1763	<b>材料及用品費</b>	431	450	
17632	<b>用品消耗</b>	431	450	
43321	辦公(事務)用品	84	84	辦公費-辦公(事務)用之消耗及 非消耗品
9		30	30	學生活動費(收支併列)-辦理幼 兒園學生各項活動相關用品
5		6	6	推動學校健康促進政策經費
0		80	99	辦公及教學相關用品
4322	報章雜誌	8	8	辦公費-訂閱圖書、報紙及雜誌 相關費用
38323	農業與園藝用品及環境 美化費	50	50	辦公費-校園綠美化及環境清潔 衛生用品
5324	化學藥劑與實驗用品	55	55	教學實驗用品
20328	醫療用品(非醫療院所 使用)	25	25	辦公費-健康中心醫療保健用品
3		3	3	健康中心衛生保健費

新北市林口區瑞平國民小學  
 新北市地方教育發展基金  
**基金用途明細表**  
 中華民國113年度

單位：新臺幣千元

前年度 決算數	業務計畫及 用途別科目	本年度 預算數	上年度 預算數	計畫內容說明
3032Y	其他用品消耗	19	19	運動會相關經費
19		15	15	辦公費-畢業典禮活動各項經費
0		14	14	學生活動費(收支併列)-辦理幼 兒園學生校外教學活動相關費 用
0		25	25	辦理各項活動經費
0		17	17	社團活動經費
1,4394	租金、償債、利息及相關 手續費	2,125	1,785	
1,43944	交通及運輸設備租金	2,100	1,760	
1,439442	車租	2,100	1,760	偏遠交通不便地區交通車租賃 費
045	雜項設備租金	25	25	
0451	雜項設備租金	25	25	辦公費-影印機租金
517	會費、捐助、補助、分 攤、照護、救濟與交流活 動費	80	74	
271	會費	2	2	
2713	職業團體會費	2	2	辦公費-護理師、營養師公會會 費
2772	捐助、補助與獎助	44	38	
3726	獎助學員生給與	6	2	國小低收入戶學生助學金
0		6	3	國小原住民學生獎學金
1572Y	其他捐助、補助與獎助	2	2	幼兒園兒童節禮物
9		0	0	
0		10	10	學生活動費(收支併列)-辦理幼 兒園學生各項活動之獎品
0		15	15	教師節紀念品
0		5	6	國小兒童節禮物
2174	補貼、獎勵、慰問、照 護與救濟	19	19	
5743	獎勵費用	13	13	資深優良教師獎勵金
6744	慰問、照護及濟助金	6	6	退休(職)人員三節慰問金
10		0	0	
175	競賽及交流活動費	15	15	
1751	技能競賽	15	15	辦公費-參加各項競賽活動相關 費用
09	其他	18	18	
091	其他支出	18	18	
091Y	其他	18	18	偏遠交通不便地區交通車隨車 人員保險費
505M	建築及設備計畫	50	50	
505M4	其他設備	50	50	

新北市林口區瑞平國民小學  
 新北市地方教育發展基金  
**基金用途明細表**  
 中華民國113年度

單位：新臺幣千元

前年度 決算數	業務計畫及 用途別科目		本年度 預算數	上年度 預算數	計畫內容說明
505		<b>購建固定資產、無形資產、非理財目的之長期投資及營舍與設施工程支出</b>	50	50	
5051		<b>購建固定資產</b>	50	50	
17514		購置機械及設備	40	40	充實各項教學及辦公設備
33516		購置雜項設備	10	10	充實學校館藏圖書
26,632	總	計	27,195	25,782	



新  
北  
市  
林  
口  
區  
瑞  
平  
國  
民  
小  
學  
新  
北  
市  
地  
方  
教  
育  
發  
展  
基  
金  
單  
位  
（  
或  
計  
畫  
）  
成  
本  
分  
析  
表  
中  
華  
民  
國  
113  
年  
度

單位：新臺幣千元

計 畫 別	單位	單位成本 (元)或 平 均 利 (費) 率	數量	預 算 數	說 明
國民教育計畫				27,145	
國民小學教育				27,145	
建築及設備計畫				50	
其他設備				50	
合 計				27,195	

新北市林口區瑞平國民小學  
 新北市地方教育發展基金  
 5 年來主要業務計畫分析表

中 華 民 國 113 年 度

單位：新臺幣千元

年 度 及 項 目	單位	數量	單位成 本(元)或平 均利(費)率	預（決）算 數	說 明
本年度預算數				27,195	
國民教育計畫				27,145	
建築及設備計畫				50	
上年度預算數				25,782	
國民教育計畫				25,732	
建築及設備計畫				50	
前年度決算數				26,632	
國民教育計畫				26,583	
建築及設備計畫				50	
110年度決算數				24,928	
國民教育計畫				24,545	
建築及設備計畫				384	
109年度決算數				25,076	
國民教育計畫				24,589	
建築及設備計畫				486	

新北市林口區瑞平國民小學  
 新北市地方教育發展基金  
**員工人數彙計表**  
 中華民國 113 年度

單位:人

科 目	上年度最高可 進用員額數	本年度增減(-)數	本年度最高可 進用員額數	說 明
專任人員	20	0	20	
職員	19	0	19	
工友	0	1	1	
廚工	1	-1	0	
總 計	20	0	20	

註1：1.聘用及約僱人員係指基金按其法定組織編制，依「聘用人員聘用條例」及「行政院與所屬中央及地方各機關 約僱人員僱用辦法」規定聘用或約僱之人員，非依前開規定之聘僱人員，概不列入本表。  
 2.其他兼任人員係指有關機關兼辦基金業務之現職人員，應說明領有兼職酬金之人數。  
 註2：僱用專人值勤2人、自立午餐及幼兒園廚工1人、偏遠不便交通車隨車人員2人。

新  
北  
市  
林  
口  
區  
新  
北  
市  
地  
方  
用  
人  
費  
用  
中  
華  
民  
國

[illegible]

1、「計時與計件人員酬金」:僱用專人值勤856千元、自立午餐及幼兒園廚工204千元、偏遠不便交通車隨車人員141千元。

2、考績獎金：依公務人員考績法第7、8、12條暨公立高級中等以下學校教師成績考核辦法第4條等規定，預算人數20人，預算金額為1,250千元。年終獎金：依據行政院各年度訂定之軍公教人員年終工作獎金發給注意事項，預算人數20人，預算金額為1,550千元。

瑞平國民小學  
教育發展基金  
彙計表  
113年度

單位：新臺幣千元

卹償金	資遣費	福 利 費				提繳費	合 計	兼任人員 用人費用	總 計
卹償金		分擔保 險費	傷病醫 藥費	提撥福 利金	其他				
		1,300	39		390		21,779	154	21,933
		1,300	39		390		21,779	154	21,933
		1,300	39		390		20,551		20,551
								154	154
							1,228		1,228

新北市林口區  
新北市地方  
**用人費用**  
中華民國

科 目	正式員 額薪資	聘僱人 員薪資	加(夜) 班費	津 貼	獎 金			退休及
					年終獎金	考績獎金	其他	退休金
總 計	14,205		450		1,550	1,250		2,595
國民教育計畫	14,205		450		1,550	1,250		2,595
職員薪金	13,681							
工員工資	524							
兼職人員酬金								
延長工時加班費			44					
未休假加班費			406					
考績獎金						1,250		
年終獎金					1,550			
職員退休及離職金								2,570
工員退休及離職金								25
分擔員工保險費								
傷病醫藥費								
其他福利費								

1、「計時與計件人員酬金」:僱用專人值勤856千元、自立午餐及幼兒園廚工204千元、偏遠不便交通車隨車人員141千元。

2、考績獎金：依公務人員考績法第7、8、12條暨公立高級中等以下學校教師成績考核辦法第4條等規定，預算人數20人，預算金額為1,250千元。年終獎金：依據行政院各年度訂定之軍公教人員年終工作獎金發給注意事項，預算人數20人，預算金額為1,550千元。

瑞平國民小學  
教育發展基金  
彙計表  
113年度

單位：新臺幣千元

卹償金	資遣費	福 利 費				提繳費	合 計	兼任人員 用人費用	總 計
		分擔保 險費	傷病醫 藥費	提撥福 利金	其他				
		1,300	39		390		21,779	154	21,933
		1,300	39		390		21,779	154	21,933
							13,681		13,681
							524		524
								154	154
							44		44
							406		406
							1,250		1,250
							1,550		1,550
							2,570		2,570
							25		25
		1,300					1,300		1,300
			39				39		39
					390		390		390

新北市林口區瑞平國民小學  
 新北市地方教育發展基金  
**各項費用彙計表**  
 中華民國113年度

單位：新臺幣千元

前 年 度 決 算 數	上 年 度 預 算 數	科 目	本 年 度 預 算 數				
			合 計	國民教育計畫	建築及設備計畫		
22,764	21,012	用人費用	21,933	21,933	0		
14,095	13,404	正式員額薪資	14,205	14,205	0		
13,697	12,880	職員薪金	13,681	13,681	0		
398	524	工員工資	524	524	0		
881	152	聘僱及兼職人員薪資	154	154	0		
881	152	兼職人員酬金	154	154	0		
406	370	加（夜）班費	450	450	0		
	44	延長工時加班費	44	44	0		
406	326	未休假加班費	406	406	0		
3,013	2,800	獎金	2,800	2,800	0		
1,360	1,250	考績獎金	1,250	1,250	0		
1,653	1,550	年終獎金	1,550	1,550	0		
2,579	2,595	退休及卹償金	2,595	2,595	0		
2,579	2,570	職員退休及離職金	2,570	2,570	0		
	25	工員退休及離職金	25	25	0		
1,791	1,691	福利費	1,729	1,729	0		
1,423	1,300	分擔員工保險費	1,300	1,300	0		
30	39	傷病醫藥費	39	39	0		
338	352	其他福利費	390	390	0		
2,153	2,393	服務費用	2,558	2,558	0		
244	301	水電費	381	381	0		
227	271	工作場所電費	351	351	0		
17	30	工作場所水費	30	30	0		
48	56	郵電費	56	56	0		
10	20	郵費	20	20	0		
38	36	電話費	36	36	0		
16	70	旅運費	70	70	0		
16	70	國內旅費	70	70	0		
	40	印刷裝訂與廣告費	40	40	0		
	40	印刷及裝訂費	40	40	0		



新北市林口區瑞平國民小學  
 新北市地方教育發展基金  
**各項費用彙計表**  
 中華民國113年度

單位：新臺幣千元

前 年 度 算 數	上 年 度 預 算 數	科 目	本 年 度 預 算 數				
			合 計	國民教育計畫	建築及設備計畫		
211	264	修理保養及保固費	284	284	0		
	98	一般房屋修護費	98	98	0		
109	85	機械及設備修護費	85	85	0		
102	81	雜項設備修護費	101	101	0		
1,556	1,568	一般服務費	1,633	1,633	0		
364	372	外包費	372	372	0		
1,152	1,156	計時與計件人員酬金	1,201	1,201	0		
40	40	體育活動費	60	60	0		
6	22	專業服務費	22	22	0		
6	10	講課鐘點、稿費、出席審查及查詢費	10	10	0		
	12	其他專業服務費	12	12	0		
72	72	公共關係費	72	72	0		
72	72	公共關係費	72	72	0		
176	450	材料及用品費	431	431	0		
176	450	用品消耗	431	431	0		
57	219	辦公（事務）用品	200	200	0		
4	8	報章雜誌	8	8	0		
38	50	農業與園藝用品及環境美化費	50	50	0		
5	55	化學藥劑與實驗用品	55	55	0		
23	28	醫療用品(非醫療院所使用)	28	28	0		
49	90	其他用品消耗	90	90	0		
1,439	1,785	租金、償債、利息及相關手續費	2,125	2,125	0		
1,439	1,760	交通及運輸設備租金	2,100	2,100	0		
1,439	1,760	車租	2,100	2,100	0		
	25	雜項設備租金	25	25	0		
	25	雜項設備租金	25	25	0		

新北市林口區瑞平國民小學  
 新北市地方教育發展基金  
**各項費用彙計表**  
 中華民國113年度

單位：新臺幣千元

前 年 度 算 數	上 年 度 預 算 數	科 目	本 年 度 預 算 數				
			合 計	國民教育計 畫	建築及設備 計畫		
50	50	購建固定資產、無形資產、非理財目的之長期投資及營舍與設施工程支出	50	0	50		
50	50	購建固定資產	50	0	50		
17	40	購置機械及設備	40	0	40		
33	10	購置雜項設備	10	0	10		
51	74	會費、捐助、補助、分攤、照護、救濟與交流活動費	80	80	0		
2	2	會費	2	2	0		
2	2	職業團體會費	2	2	0		
27	38	捐助、補助與獎助	44	44	0		
3	5	獎助學員生給與	12	12	0		
24	33	其他捐助、補助與獎助	32	32	0		
21	19	補貼、獎勵、慰問、照護與救濟	19	19	0		
5	13	獎勵費用	13	13	0		
16	6	慰問、照護及濟助金	6	6	0		
1	15	競賽及交流活動費	15	15	0		
1	15	技能競賽	15	15	0		
	18	其他	18	18	0		
	18	其他支出	18	18	0		
	18	其他	18	18	0		
26,632	25,782	合 計	27,195	27,145	50		

新北市林口區瑞平國民小學  
 新北市地方教育發展基金  
**預計平衡表**  
 中華民國113年12月31日

單位：新臺幣千元

111年12月31日 實 際 數	科 目	113年12月31日 預 計 數	112年12月31日 預 計 數	比較增減
6,389	資 產 合 計	6,389	6,389	0
6,389	資 產	6,389	6,389	0
5,826	流動資產	5,826	5,826	0
5,813	現金	5,813	5,813	0
5,813	銀行存款	5,813	5,813	0
13	預付款項	13	13	0
13	預付費用	13	13	0
563	其他資產	563	563	0
563	什項資產	563	563	0
563	暫付及待結轉帳 項	563	563	0
52,982	代管資產	52,982	52,982	0
-52,982	應付代管資產	-52,982	-52,982	0
4,822	負 債	4,822	4,822	0
4,480	流動負債	4,480	4,480	0
4,480	應付款項	4,480	4,480	0
4,480	應付代收款	4,480	4,480	0
0	其他應付款	0	0	0
343	其他負債	343	343	0
343	什項負債	343	343	0
343	存入保證金	343	343	0
0	暫收及待結轉帳 項	0	0	0
1,567	基金餘額	1,567	1,567	0
1,567	基金餘額	1,567	1,567	0
1,567	基金餘額	1,567	1,567	0
1,567	累積餘額	1,567	1,567	0
6,389	負債及基金餘額合計	6,389	6,389	0

新北市林口區瑞平國民小學

新北市地方教育發展基金

資本資產明細表

中華民國113年度

單位：新臺幣千元

項 目	取得成本 (期初餘額)	以前年度 累計折舊/ 長期投資 評價	本 年 度 變 動					本年度累 計折舊/長 期投資評 價變動數	期末餘額
			增 加		減 少		主要增減 原因說明		
			金 額	類型	金 額	類型			
非理財目的之長期投資									
土地									
土地改良物									
房屋及建築									
機械及設備	3,570	2,534	40	(1)				651	425
交通及運輸設備	184	182							2
雜項設備	5,261	3,244	10	(1)				949	1,078
購建中固定資產									
租賃資產									
租賃權益改良									
電腦軟體									
權利									
發展中之無形資產									
其他無形資產									
遞耗資產									
其他									
合計	9,014	5,960	50					1,600	1,504

註：